

The background of the slide is a photograph of a large-scale mining operation. A massive conveyor belt system, supported by a complex steel truss structure, spans across a deep, terraced mine pit. The sky is clear and blue. The image is partially obscured by a large white diagonal shape that serves as a design element, separating the header from the main content area.

REEMPLAZO DE CADENAS PARA ELEVADORES PARA EMPRESA MINERA



Cambio de casquillos y pernos



CASO DE ÉXITO

MINERÍA

CONTEXTO

Nuestra misión en Incomimex es garantizar la seguridad de las operaciones con cadenas en las instalaciones de cliente. Con este objetivo, realizamos, en una primera fase, un asesoramiento técnico de las cadenas industriales dispuestas, analizando la dureza de la actividad, la corrosividad de los materiales y el peso de las cargas. En la segunda fase, proponemos una mejor solución para asegurar la continuidad de la producción.

El servicio integral incluye el diseño, la fabricación y el suministro de una cadena mejorada.

EL CLIENTE

La empresa cliente se dedica a la extracción y procesamiento de óxido de magnesio (MgO) para las industrias siderúrgica, agropecuaria y medioambientales.

EL RETO

Tras una reunión con el personal de mantenimiento, nos informaron que en dos elevadores de cangilones se habían producido roturas de cadena. La cadena estaba muy desgastada, los casquillos o bujes eran prácticamente inexistentes. La solución pasajera por la que habían optado era montar ruedas motrices nuevas, pero también se estaban desgastando prematuramente.

Lo más importante fue identificar la cadena, los materiales y los tratamientos térmicos adecuados, ya que no se trataba de una cadena estándar. Se tomaron medidas de la cadena y se identificó el trabajo al que estaba sometida, para después proponer los materiales y tratamientos térmicos más adecuados.



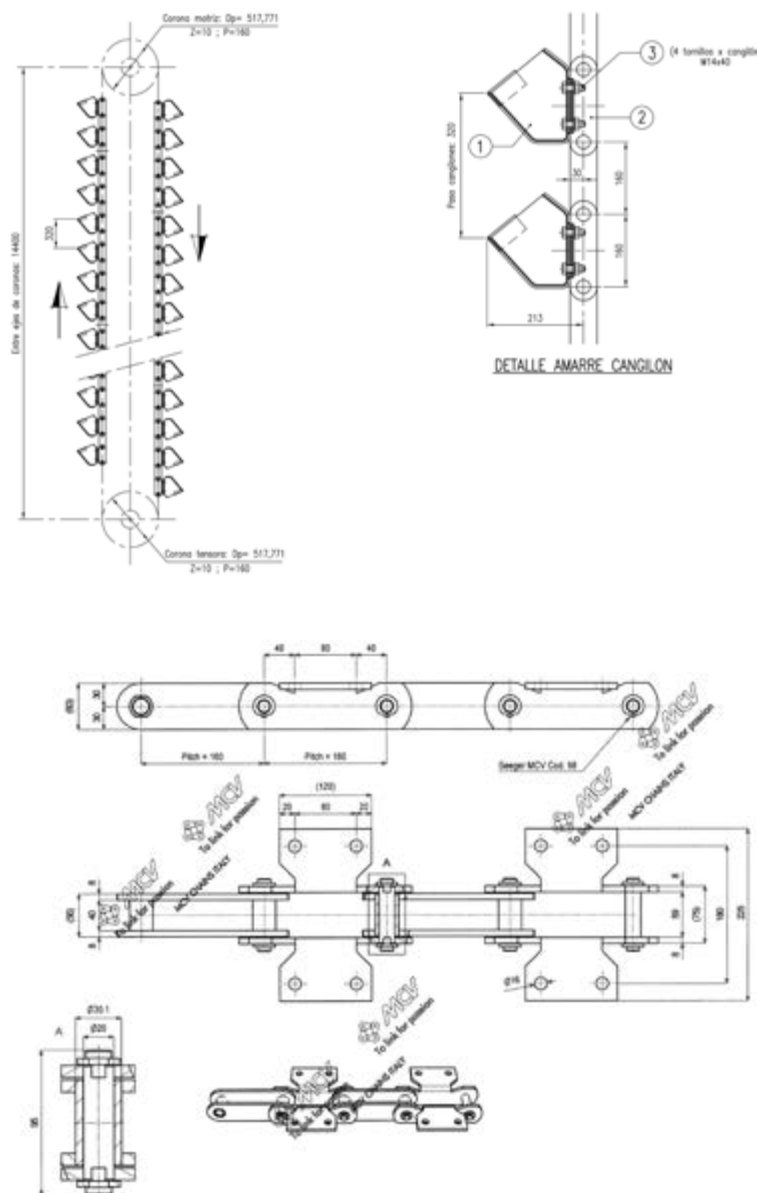
CASO DE ÉXITO

MINERÍA

El plazo máximo establecido para adquirir dos cadenas nuevas de calidad fue de diez semanas por el alto riesgo de parar la producción de la planta.

LA SOLUCIÓN

Con los datos recogidos durante la visita a la planta, se optó por el suministro de las cadenas de casquillo (bujes) fijo de paso 160x40x30 mm, con mallas de 60x8 mm, con aletas integrales dobladas a 90° cada 2 pasos sobre las mallas exteriores.



CASO DE ÉXITO

MINERÍA

Al final, el proyecto se llevó a cabo en ocho semanas, dos menos respecto a las diez que se establecieron inicialmente.

Debido al exitoso resultado y asistencia técnica ofrecida, Incomimex también ha sustituido una cadena de paso 125 mm para altas temperaturas. En esa ocasión, el equipo técnico tuvo que realizar ensayos destructivos para conocer materiales y tratamientos térmicos.





CASO DE ÉXITO

MINERÍA

¿QUÉ BENEFICIOS HA OBTENIDO EL CLIENTE?

Gracias a Incomimex, el cliente ha conseguido:



Evitar el alto riesgo de parada en la producción.

PROTEJA Y GARANTICE SU PRODUCCIÓN CON CADENAS INDUSTRIALES DE CALIDAD.

¡CONTACTE CON NOSOTROS!



www.cadenastransportadoras.com



Info@incomimex.com

 **incomimex**